



**INTEGRA**  
**MÉDICA**





# IntegraMédica

Organización dedicada a la prestación de servicios de la salud en las áreas de Laboratorio Clínico, Odontología General y Especialidades, Medicina General y Especialidades y Centro Radiológico de cabeza y cuello. IntegraMédica es un concepto diferente de servicios de la salud, enfocados en atención ambulatoria en la ciudad de Comayagua.

**IntegraMédica** es líder en tecnología, calidad y atención en la zona central del país a través de un novedoso modelo integral de salud, este modelo nos ha permitido convertirnos en el principal aliado de Comayagua y alrededores al cuidado y prevención de enfermedades.



**IntegraMédica** con este modelo único de salud integral se enfoca en cuidar y apoyar a cada uno de nuestros usuarios, desarrollando innovadoras iniciativas centradas en la prevención de enfermedades y en la promoción de hábitos de vida saludables.



Desde nuestros inicios, **hemos ido cumpliendo uno de nuestros objetivos:**

**Acercar la atención de salud de calidad especializada a más familias hondureñas.**



Hace 7 años  
**Hace 7 años**



**IntegraMédica** es la única institución en el departamento de Comayagua en el área de la salud con una certificación ISO 9001:2015, lo que garantiza:

**Orden en los procesos internos de la empresa**



**Cumplimiento de los requisitos comprometidos**



**Conformidad de nuestros usuarios**



# MISIÓN

Contribuir con el mejoramiento de la calidad de vida de usuarios y pacientes, a través del suministro de ayudas diagnósticas y asistenciales que satisfagan las exigencias de la medicina moderna; proporcionando resultados confiables y oportunos en el área de Laboratorio Clínico; una atención humana, ética y de alto nivel en atenciones medicas, dentales y especialidades; proporcionar servicios de salud con el más alto desarrollo profesional y de calidad en cada uno de nuestros servicios y procesos.

# VISIÓN

Ser una institución de salud líder en Honduras, en cada una de nuestras áreas, entregando a nuestros pacientes y usuarios servicios de la más alta calidad y tecnología en cada proceso y servicio.

Nuestra propuesta de valor es entregar un servicio de excelencia, con calidad y avanzada tecnología única en Comayagua, al alcance y al servicio de todos y todas con calidez y trato humano.



## **IntegraMédica cuenta con tres sedes en la ciudad de Comayagua**



Sede principal, Barrio Abajo, 3 cuadras al oeste de repostería Ana y ½ cuadra al norte.



Sede Santa Lucía, ubicada en barrio Santa Lucía dos cuadras al sur de gasolinera Uno.



Sede Plaza Torondón, antigua terminal de Buses, El Socorro 12101





**En la sede principal se ofrecen los siguientes servicios:**



**Medicina general  
y especialidades**



**Odontología General  
y Especialidades**



**Laboratorio Clínico**



**Centro radiológico de  
cabeza y cuello**

*La constante política de reinversión de utilidades de IntegraMédica ha permitido un crecimiento sostenido de acuerdo a las necesidades de los nuevos tiempos.*



Sede principal, Barrio Abajo, 3 cuadras  
abajo de repostería Ana, ½ a la derecha.





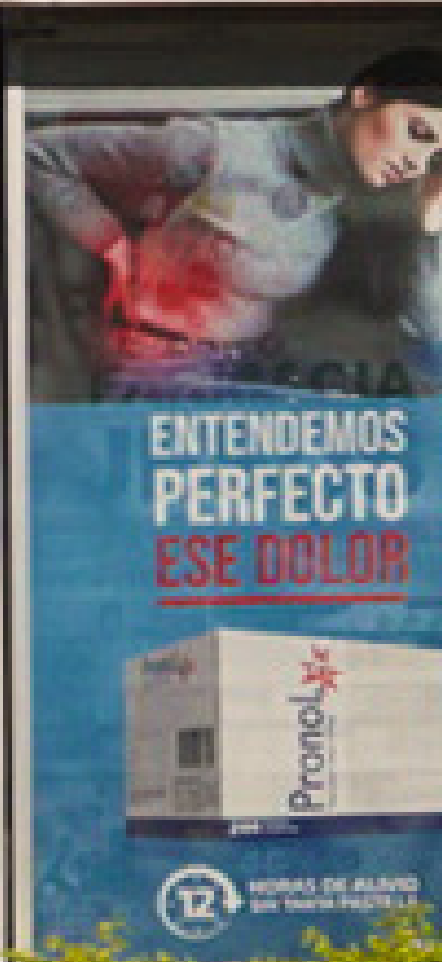
Clínica Dental



**INTEGRA**  
**MÉDICA**



Laboratorio Clínico



Sede Santa Lucía, ubicada en barrio Santa Lucía dos cuadras al sur de gasolinera Uno.



Sede Plaza Torondón, antigua terminal de Buses, El Socorro 12101





# Horarios

## Sede principal:

### Centro Radiológico de cabeza y cuello:

Lunes a Viernes

07:00 a.m. – 05:00 p.m.

Sábado

07:00 a.m. – 12:00 m.





# Horarios

## Sede principal:

### Ortodoncia:

Lunes a Viernes

07:00 a.m. – 05:00 p.m.

### Sábado

07:00 a.m. – 12:00 m.





# Horarios

## Sede principal:

### Medicina General y Especialidades:

**Lunes a Viernes**

07:00 a.m. – 05:00 p.m.

**Sábado**

07:00 a.m. – 12:00 m.



*Geriatría y Ginecología  
con previa cita.*





*IntegraMédica cuenta con horarios diseñados para lograr una atención de calidad en cada servicio.*

## **Horarios Odontología General**

### **Sede Principal:**

**Lunes a Viernes**

09:00 a.m. – 05:00 p.m.

### **Sábado**

07:00 a.m. – 5:00 m.

*Previa Cita*

### **Sede Santa Lucía:**

**Lunes a Viernes**

08:00 a.m. – 12:00 m.

### **Sábado**

07:00 a.m. – 12:00 m.



*IntegraMédica cuenta con horarios diseñados para lograr una atención de calidad en cada servicio.*

## **Horarios Laboratorio Clínico**

### **Sede Principal**

#### **Lunes a Viernes**

06:00 a.m. - 05:00 p.m.

#### **Sábado**

06:00 a.m.- 12:00 m.

### **Sede Plaza Torondón**

#### **Lunes a Viernes**

07:00 a.m. - 04:00 p.m.

#### **Sábado**

07:00 a.m.- 12:00 m.

### **Sede Santa Lucía**

#### **Lunes a Viernes**

07:00 a.m. - 04:00 p.m.

#### **Sábado**

07:00 a.m.- 12:00 m.

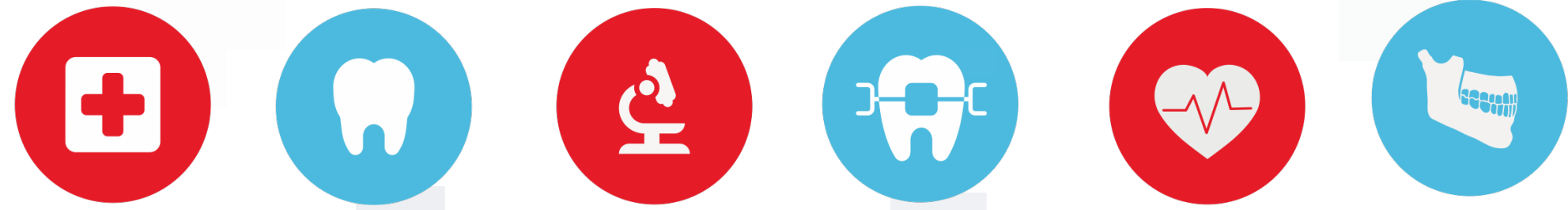




## Servicios complementarios

Toma de muestras de  
Laboratorio Clínico y Consulta  
Médica domiciliar





**Conoce más de  
nuestras  
instalaciones**





**Sala de espera #1**

## Sala de espera #2





**Clínica dental #1**



**Clínica dental #2**



## Consultorio Médico



# Contacto

 [www.integramedicahn.com](http://www.integramedicahn.com)

 [info@integramedicahn.com](mailto:info@integramedicahn.com)

 2772-3054 / 9816-7740

 IntegraMédica

 [integramedica\\_](https://www.instagram.com/integramedica_)

 [@integramedicahn](https://www.tiktok.com/@integramedicahn)



# INTEGRA MÉDICA

